

# 教育CSR



## 社員等への家庭教育支援

### 子ども参観日キャンペーン



三井住友信託銀行株式会社 船橋支店

職員の家族向けに「子ども参観」を開催し、名刺交換、模擬紙幣での札勘定、窓口体験等を通じて、銀行の仕事に興味をもって学ぶ機会を設けています。

## 地域社会への貢献活動

### 千葉県夢チャレンジ体験スクール



株式会社千葉銀行  
キャリア教育しごと体験スクールの様子

「お金の仕組み」「銀行の役割」についてのレクチャー、名刺交換や電話対応の練習など、ゲームを交えながら楽しく学べるプログラムを行っています。

## 学校教育への貢献活動

### 実践モデルプランによる「出前授業」の実施



SMBCコンシューマーファイナンス株式会社  
出前授業

お金に関する知識と判断力の習得を目的としたセミナーです。ライフプランニング・資産形成や、金融トラブルの対策方法などをクイズやワークを交えてセミナーを行っています。



株式会社パル・ミート  
出前授業

食料自給率や食品ロスといった問題を取り上げる講座です。身近な「食」と自分自身がどのように関わっていくのかなど、食の未来について考える機会を提供しています。

教育CSRや千葉県夢チャレンジ体験スクールについては、ホームページで紹介しています。

**連絡先** 千葉県教育庁教育振興部生涯学習課  
学校・家庭・地域連携室  
[TEL] 043-223-4167  
[FAX] 043-222-3565  
[メール] kysho2@mz.pref.chiba.lg.jp



企業における  
家庭教育支援講座



子ども参観日  
キャンペーン



千葉県夢チャレンジ  
体験スクール

# 取り組む企業を 応援します!



千葉県マスコット  
キャラクター  
チーバくん

## 「教育CSR」とは?

CSR(Corporate Social Responsibility) = 「企業の社会的責任」のうち、教育分野に対する貢献活動を「教育CSR」と呼んでいます。

## 教育CSRに取り組むメリットは?

- 企業イメージや宣伝力が向上します。
- 雇用や顧客が拡大し、地方創生に役立ちます。
- 企業の仕事に対する子供たちの関心が高まります。
- 企業の仕事に対する地域社会の理解が深まります。
- 従業員が企業の事業や製品等に対する理解を深めることができます。
- 社員の家庭生活が安定し、仕事のモチベーションアップにつながります。



# ……教育CSRとはどのような取組ですか?……

## 〈教育CSRの取組例〉

### 社員等への家庭教育支援

#### 取組1 「生活リズムを向上させよう!」

例)「早寝・早起き・朝ごはん運動」の推進



#### 取組2 「子どもと一緒に時間を増やそう!」

例)「家族の日」や「家庭の日」を活用し、子供と一緒に過ごす時間を増やす  
※家族の日:11月の第3日曜日  
※家庭の日:毎月第3日曜日

#### 取組3 「家庭教育を支援しよう!」

例)「家庭教育に関する社内研修会」の実施



#### 取組4 「学校へ行こう!」

例)「授業参観」や「学校行事等」に参加しやすい環境づくり



#### 取組5 「職場で働く大人の姿をみせよう!」

例)「子ども参観日」の実施  
※下欄を御覧ください。

### 学校教育への貢献活動

#### 取組6 「職場体験学習を受け入れよう!」

例)「職場体験」や「社会科見学」、「インターンシップ」の受け入れ



例)企業のもつ「技術力」や「最新情報」をホームページや教材を通して発信



#### 取組7 「キャリア教育に参画しよう!」

例)企業の技術力などを生かした「出前授業」の実施



例)「県や市町村等のキャリア教育事業」への協力



### 地域社会への貢献活動

#### 取組8 「地域の行事に参加しよう!」

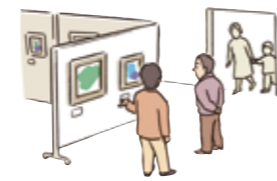


#### 取組9 「企業を地域に開こう!」

例)企業のもつ技術力などを生かし「講座」や「学習機会」の提供  
「千葉県夢チャレンジ体験スクール」



例)地域への「施設開放」や学校に「作品の展示」の場を提供



#### 取組10 「みんなで取組もう!千葉の教育!!」

例)ホームページやチラシなどを通して、子育てや家庭教育等に関する「情報を発信」



※上記の「取組1」～「取組10」のうち、2つ以上実施していれば、『ちば家庭・学校・地域応援企業等登録制度』に登録することができます!

## 「子ども参観日」を実施しませんか?

### 子供の声

- 家族の働く姿を見て、社会のためにがんばっているんだなと思いました。
- 仕事場の見学や体験ができ、「仕事」の楽しさを学ぶことができました。
- 仕事場の他の大人の方に接することで、挨拶の仕方などの社会のルールやマナーがわかりました。

### 家庭の声

- 家族の会話が増え、仕事に対する家族の理解が得られました。
- 仕事に興味をもってくれたようでうれしかったです。

### 職場の声

- 職場が明るくなりました。
- 職員が、働くことへの誇りを感じられるようになりました。

### 「子ども参観日」キャンペーン

千葉県では、「子ども参観日」の実施を推進しています。実施の様子は、県ホームページ・報道発表等で紹介させていただきます。

実施いただける場合は、県のホームページにある「予定表」に必要事項を記入の上、メールでご連絡下さい。



# ……ちば家庭・学校・地域応援企業等登録制度……

## 登録までの流れ

- 1 県のホームページから「申込用紙」をダウンロード  
<https://www.pref.chiba.lg.jp/kyouiku/shougaku/tourokuseido.html>
- 2 申込用紙に必要事項を記入し、生涯学習課へ(メールまたは郵送)。
- 3 生涯学習課で審査後、「登録証」が届く。

※令和6年1月末現在、835の企業・事務所に御登録いただいています。

## 登録すると…

- 県のホームページや広報物などで、企業名やその取組が紹介されます!
- 登録ロゴマーク(チーバくん)を使用できます!  
※詳しくは下欄を御覧ください。
- 様々な家庭教育情報やイベント情報を受け取ることができます!

## 登録ロゴマーク(チーバくん)を使ってみませんか?

- 登録企業は登録ロゴマーク(チーバくん)を名刺や刊行物、ホームページ等に無料で使用することができます。
- 画像データをお送りしますので、千葉県ホームページから「使用届出書」をダウンロードし、必要事項を御記入の上、PDFにして、問い合わせ先(裏面)のメールアドレスへ御提出ください。  
登録ロゴマークの使用に当たって「ちば家庭・学校・地域応援企業等登録制度」ロゴマーク使用取扱要領を必ずお読みいただき、使用条件等を順守してください。



# ……千葉県教育委員会と企業等の連携活動……

### 社員等への家庭教育支援

#### 取組3について 企業における家庭教育支援講座



DIC株式会社総合研究所  
「子どもの気持ちを理解し、親の思いが届く効果的なコミュニケーションの考え方と方法」  
企業等の社員研修の場に講師を派遣して、家庭教育について学ぶ機会や時間がとれない働く保護者などを対象に、家庭教育の重要性を学ぶ「家庭教育支援講座」を実施します。

申込方法等 →  
対象:登録制度に登録済みの企業等  
※無料(5企業等)



### 学校教育への貢献活動

#### 取組7について 学校現場における出前授業



東京ガス株式会社  
「燃料電池ってなんだろう?」  
● 学校現場での「出前授業」の活用推進  
「企業等による出前授業一覧」を作成し、学校に配付することで活用を促します。  
● 企業等への「出前授業」の開発支援  
企業等が提案する「実践モデルプラン」への助言を行い、各学校とのマッチングを行います。  
● 「出前授業相談窓口」の開設  
「出前授業」の実施や、開発支援に関する相談に対応します。  
[TEL]043-223-4167

### 地域社会への貢献活動

#### 取組9について 千葉県夢チャレンジ体験スクール



株式会社MCC マネジメント  
「医療を体験してみよう!」  
県内の企業や大学等と連携し、子供たちが職業に必要な資質や能力等について学び、将来の職業に対する夢を育むことを目的として、様々な就業体験や科学・技術体験等を行います。

対象:「県内の小・中・高校生」  
期間: 夏季休業中